

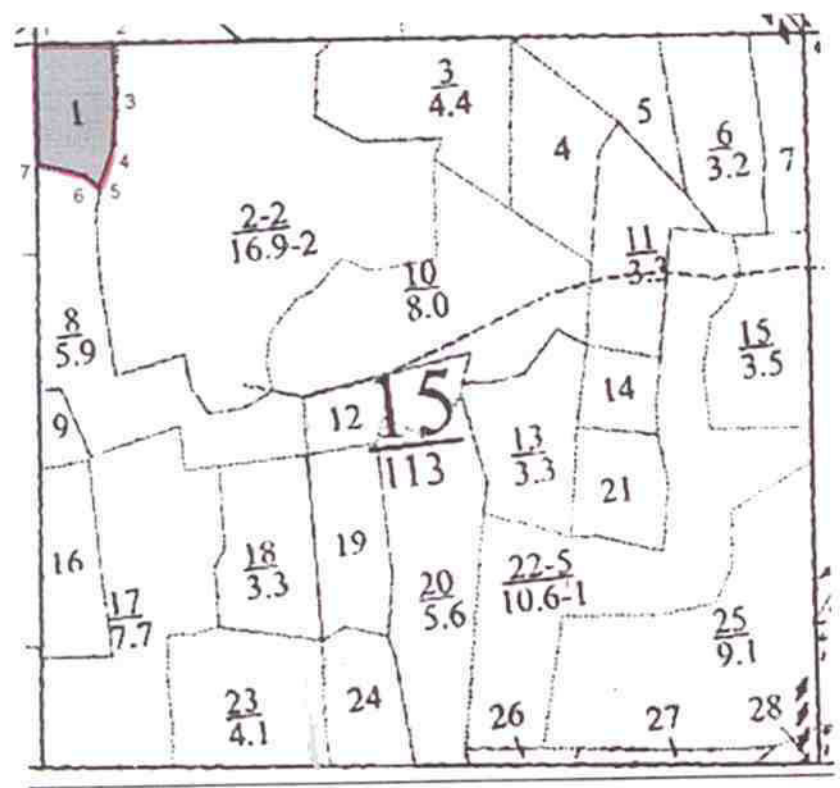
Старожилов А.В.
09.09.19
Г.И.С.

ПРОЕКТ ЛЕСОВОССТАНОВЛЕНИЯ (искусственное лесовосстановление) на (весну,) 2020 год

Г.И.С. А.И.
Г.И.С.

Лесничество: Мари-Турекское
 Участковое лесничество Ямбаторское лесной участок _____
 Номер квартала 15, номер выдела 1. Площадь участка 2,1 га,
 Целевое назначение лесов - эксплуатационные,
 главная порода Сосна, сопутствующие породы _____
 Обоснование проектируемых мероприятий: отсутствие жизнеспособного подроста и молодняка
главных лесных пород

План участка
масштаб 1:10000



Условные обозначения : ———— - границы лесного участка

№ точек	Румбы, град.	Линии, м	№ точек	Румбы, град.	Линии, м
1-2	СВ-82°	110	5-6	СЗ-56°	27
2-3	ЮВ-10°	78	6-7	СЗ-83°	69
3-4	ЮВ-6°	65	7-1	СЗ-8°	168
4-5	ЮЗ-13°	67			

Министерство природных ресурсов,
 экологии и охраны окружающей
 среды Республики Марий Эл
 Вх. № 3249
 от 09.09 2019 г.

1. Категория лесокультурной площади: (гари, вырубки, прогалины, редины и др.) вырубка 2018 года
2. Рельеф, механ.состав почвы, степень влажности : ровный, супесчаная, свежая
3. Напочвенный покров (важнейшие растения индикаторы, степень задержания почвы): брусника, задержание среднее
4. Тип леса, тип лесорастительных условий: Слк, В2
5. Наличие естественного возобновления главных пород: -, тыс. шт.
6. Захламленность, м3 _____ наличие пней 450 шт/га, средний диаметр _____.
7. Зараженность почвы вредителями, вид, шт/га: -
8. Сроки и виды подготовки площади, применяемые машины и орудия – сентябрь-октябрь 2019 года, тр-т ТДТ-55+плуг ПЛ-1
9. Способы и время обработки почвы: механизованная, бороздами шириной 0,7 м., глубина обработки почвы 0,12 м, трактор ТДТ-55+плуг ПЛ-1,
10. Размещение и размеры площадок, террас, полос, борозд на площади и их направление расстояние между бороздами 4 м.
11. Метод и способ создания культур (посадка сеянцами, саженцами, посев рядовой, комбинированный, ручной, механизированный)
12. Количество посадочных мест на 1 га, тыс.шт: 3,6
13. Размещение посадочных мест: между рядами 4 м, в рядах 0,7 м.
14. Схема смешения пород: С-С-С-С
15. Потребность в посадочном материале на 1 га - 3600 шт.
16. Характеристика посадочного материала по породам: возраст, происхождение, селекционная категория, качество семян, номер сертификата: 2-х летние сеянцы сосны, удостоверение № 12/00426 от 12.12.2015 г. Паспорт № 3 от 20.11.2015 г. класс качества- первый. Категория - нормальные
17. Виды и способы ухода, их кратность (агротехнический, лесоводственный уход, дополнение и др):
- 1-й год: 2 кратный агротехнический уход (дополнение при необходимости)
- 2-й год: 2 кратный агротехнический уход (дополнение при необходимости)
- 3-й год: 1 кратный агротехнический уход
- 4-й год: _____
- 5-й год: 1 кратный лесоводственный уход
- 6-й год: 1 кратный лесоводственный уход
- 7-й год: _____
18. Противопожарные мероприятия: опашка минерализованной полосой по периметру участка
19. Показатели оценки восстанавливаемых лесов для признания работ по лесовосстановлению выполненными (возраст, состав пород, средняя высота и др.): количество жизнеспособного подроста главной породы (сосна) 2,0 тыс.шт./га, возраст 7 лет, высота 1,2 м.
20. Безопасные способы выполнения работ: соблюдение правил техники безопасности.

Составил: Инженер по ЛСР ООО «Ямбатр» Романов Романов Н.Н.